

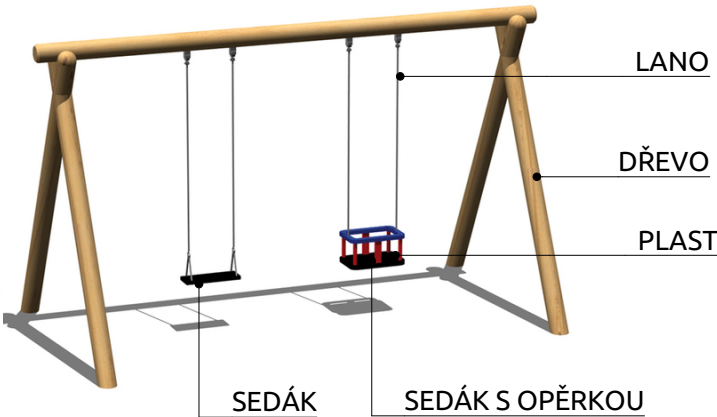
VĚŽ

Tvořena dřevnou konstrukcí. Hlavním způsobem zdolání převýšení je lezecká stěna. Prvek může být doplněn o další varinaty (sít/žebřík/...). Dále obsahuje sklauzavku.



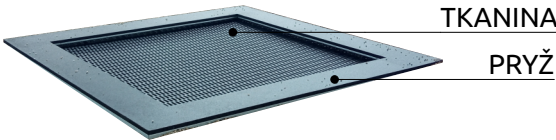
DVOJHOUPAČKA

Tvořena dřevnou konstrukcí, na které jsou pomoci lan zavěny dva sedáky. Jeden ze sedáků je vybaven opěrkou a je určen pro děti nižšího věku.

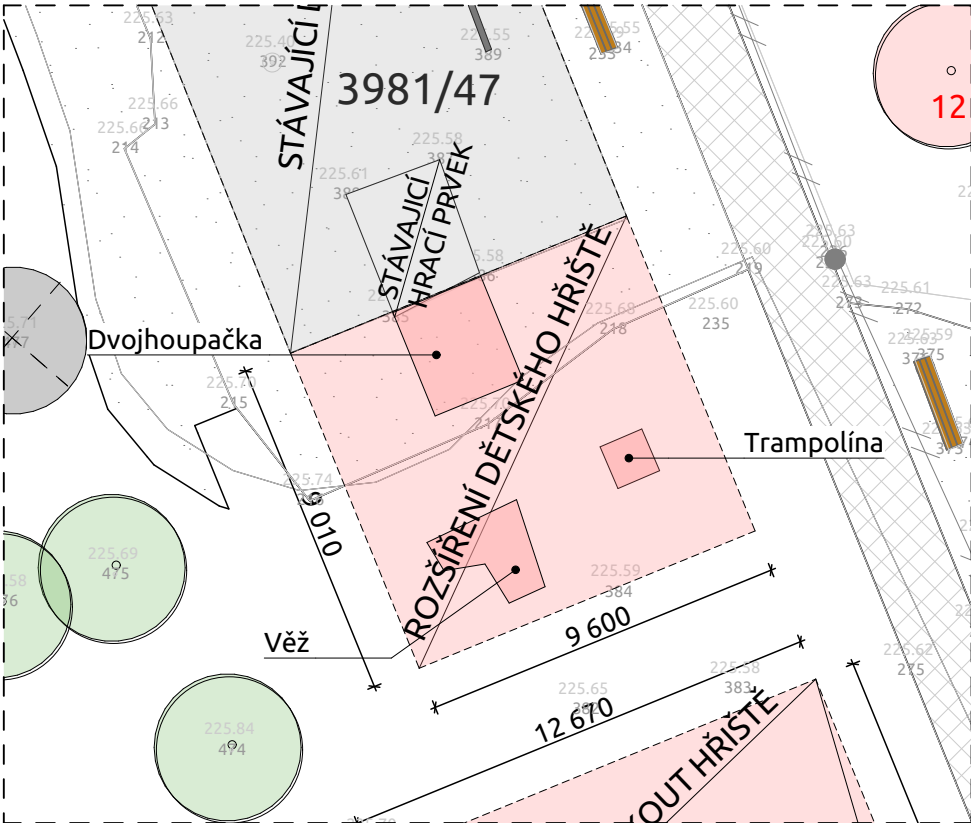


TRAMPOLÍNA

Jedná se o prvek zapuštěný do země. Obsahuje pryžový okraj pro tlumení nárazu a skrytý pružinový systém.



UMÍSTĚNÍ



*jedná se pouze o referenční obrázky

PROJEKT

Koncepční dořešení lokality
Loděnice v parku B. Němcové

ADRESA

k.ú. Karviná-město, p.č. 4004/4, 3981/8, 3981/39, 3981/40, 3981/41, 3981/42, 3981/43, 3981/44, 3981/45, 3981/46, 3981/47, 3981/48

STAVEBNÍK

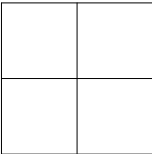
Statutární město
Karviná

NÁVRH

autor studie "Koncepční řešení lokality Loděnice v parku B. Němcové": Architektonická kancelář Ing. arch. Radko Květ
autor SO 03 - zastřešní: POLYCHROME - architektonická platforma s.r.o

STUPEŇ PROJEKTU

dokumentace pro provádění stavby



ČÁST PROJEKTU

MOBILIÁŘ

ZODPOVĚDNÝ PROJEKTANT

Ing. arch. Roman Osika

POZNÁMKA

VYPRACOVAL
POLYCHROME - architektonická platforma s.r.o.
Tomáš Čech, Ing. arch. Roman Osika,
Ing. arch. Adéla Burianová, Ing. arch. Jiří Veverka

VÝKRES

Vybavení dětského hřiště

ČÍSLO VÝKRESU

DATUM
12/2025

FORMÁT
320/297

MĚŘÍTKO
1:200

PARÉ Č.